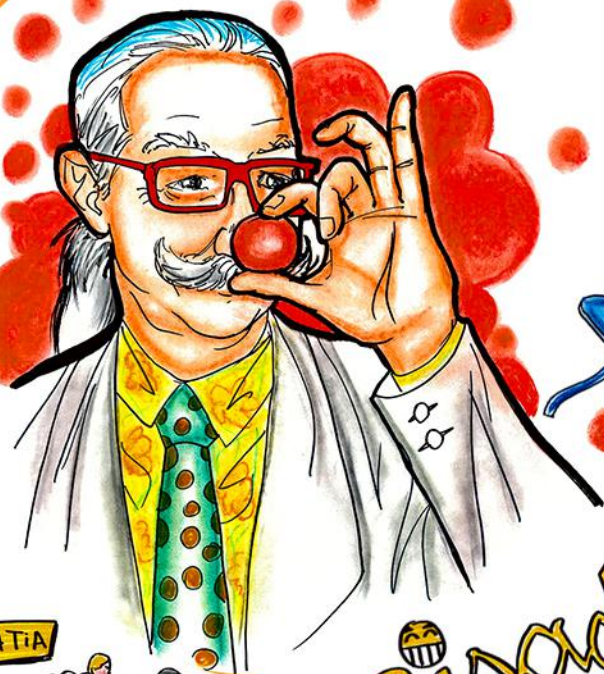
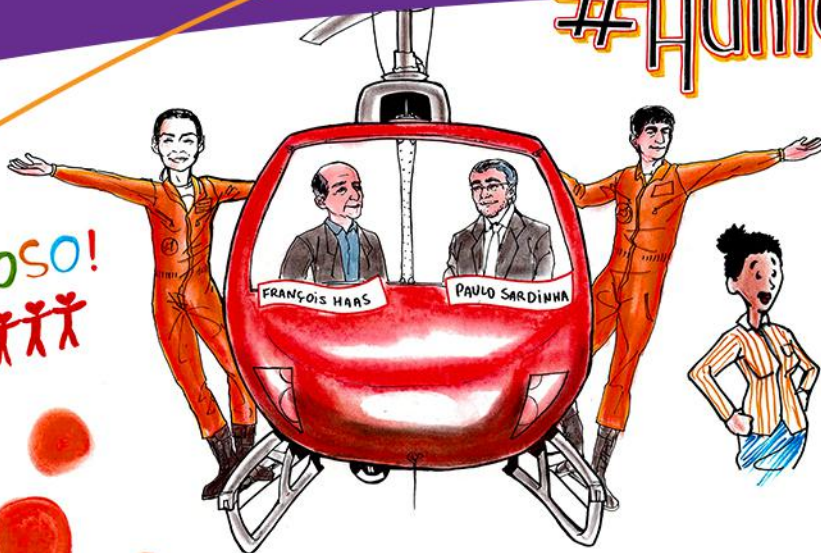


PAINÉIS DE FACILITAÇÃO GRÁFICA DO CONARH 2019

#Humanize

O AMOR É CONTAGIOSO!



EMPATIA



Risada
+ Amor



+ GENTILEZA

SAÚDE





HQ

Painéis facilitadores

INTRODUÇÃO

Volatility, Uncertainty, Complexity e Ambiguity. **VUCA**. A sigla, que em português significa volatilidade, incerteza, complexidade e ambiguidade, tem sido utilizada com frequência para explicar não só o atual panorama corporativo, mas o mundo de hoje como um todo.

Embora, quando colocadas todas juntas, estas palavras possam assustar, também representam o desafio que os profissionais de RH e de gestão de pessoas enfrentam para lidar melhor com as pessoas que os cercam.

Pensando no lado lúdico que esse desafio representa, a ABRH transformou as principais palestras magnas do **CONARH 2019** em painéis facilitadores, nos quais as informações mais importantes foram representadas na forma de desenhos.

Confira!

13% 08





HUMANIZE: O AMOR É CONTAGIOSO

Com a contínua valorização das pessoas, as empresas têm olhado com mais atenção para a sua capacitação e como auxiliá-las a atingirem todo seu potencial. Com isso, as áreas de **Recursos Humanos** têm assumido um papel estratégico nas organizações, formando líderes, equipes engajadas e comprometidas com os resultados organizacionais de forma geral. Claro que esta é uma atuação que traz consigo muitos desafios e responsabilidades. Mas, principalmente, em um mundo **VUCA**, não podemos nos esquecer de humanizar as relações e a hierarquia dentro das empresas. **Patch Adams** sempre optou por tratar a pessoa e não os sintomas ou a doença. Levando isso para o ambiente corporativo, será cada vez mais necessário dar atenção às pessoas, para que elas possam desempenhar tarefas e lidar com as responsabilidades.

Palestrante:

Patch Adams - médico e ativista social

Moderador:

Marcelo Pirani - consultor e diretor da Cenarium Training

HUMANIZ

O AMOR É CONTA



O CONCEITO DE HUMANIZAÇÃO É UMA
DECISÃO DE COLOCAR O Bem estar
DE TODAS AS PESSOAS EM PRIMEIRO LUGAR

VAMOS FAZER
UMA
REVOLUÇÃO

VAMOS PROVAR QUANTO AS COISAS
PODEM SER **DIFERENTES**,
VAMOS PROVAR QUE O MUNDO PODE MUDAR!

"O INTERESSANTE
É QUE NAS UNIVERSI-
DADES DE MEDICINA
SÓ APRENDEMOS SOBRE
AS DOENÇAS, MAS FALA-
MOS MUITO POUCO SOBRE

SAÚDE



"A **Risada**
É UMA FERRAMENTA CA-
PAZ DE PARAR A VIOLÊN-
CIA. SE VOCÊ FIZER UM
BULLY RIR, ELE PARARÁ
DE FAZER PROVOCações."



"EU ME FAÇO
EU DECIDO QUEM
VOU SER. E SE
VOCÊ NÃO É CAPAZ
DE SER QUEM
QUISER, SUA **ID**
SERÁ MOLDADA PEL
OUTRO

E! Gioso!



TÁ NA
LUGAR."

"NÓS VIVEMOS EM TRIBOS
HÁ MILHÕES DE ANOS.
O CONCEITO DE NÚCLEO
FAMILIAR
NÃO É ALGO QUE FUNCIONA
IGUALMENTE NO MUNDO TODO!!



"A QUALIDADE MAIS IMPORTANTE DO SER HUMANO É O **AMOR**.
PORÉM, NENHUMA ESCOLA NO MUNDO SE DEDICA TANTO COMO DEVERIA A PASSAR ESSE CONCEITO!!



PRECISAMOS NOS QUESTIONAR SE A TECNOLOGIA REALMENTE NOS TORNOU MAIS PRÓXIMOS OU SE APENAS NOS DISTANCIOU DOS OUTROS!

"AMAR A SI MESMO NÃO CUSTA NADA. EXERÇA SEMPRE O **AMOR** PRÓPRIO.
CONTINUE SE AMANDO!"



MARCELO PIRANI



"É IMPORTANTE SEMPRE TRABALHARMOS COM AFINIDADE DE NOS TORNARMOS INSTRUMENTOS DE **PAZ, JUSTIÇA E CUIDADO**!!

"ESTEJAM SEMPRE PRESENTES EM SUAS COMUNIDADES, E SINTAM-SE **LIVRES PARA AMAR!**

"VAMOS TRABALHAR EM **CONJUNTO** PARA CRIAR UM MUNDO ONDE NINGUÉM PRECISE SABER O SIGNIFICADO DA PALAVRA **GUERRA**!!



IDENTIDADE



"SE NÃO FORMOS MOLDADOS NO AMOR, SEREMOS TOMADOS PELA VIOLÊNCIA. TEMOS QUE ENSINAR SOBRE **AMOR & COMPREENSÃO**



13% 08



ALCANÇANDO E MANTENDO A ALTA PERFORMANCE. O QUE O ESPORTE PODE NOS ENSINAR?

Ambientes esportivos são altamente competitivos. Por isso, a resiliência talvez seja uma das competências mais importantes, assim como a inteligência emocional. Assim, a flexibilidade de pensamentos é tão importante quanto a física. Entendendo este contexto, o que o esporte pode trazer para dentro das corporações em um mundo **VUCA**? Que habilidades e capacidades podemos inserir no nosso dia a dia para sermos produtivos e vivermos com qualidade? Como nos tornar cada vez melhores, entregando mais, com qualidade e sem perder nossas paixões e emoções em um mundo competitivo? Essas são algumas das perguntas respondidas neste painel, mediado pelo jornalista Maurício Noriega, que reuniu nomes importantes do esporte, como Renan Dal Zotto, técnico da Seleção Brasileira de Vôlei e a ex-ginasta olímpica Lais Souza.

Palestrantes:

Renan Dal Zotto - técnico da Seleção Brasileira Masculina de Voleibol
Lais Souza - ex-ginasta olímpica

Moderador:

Maurício Noriega - jornalista do Grupo Globo, comentarista e apresentador do SporTV e Première



RENAN DAL ZOTTO

"AO OLHAR PARA TRÁS, PODEMOS VER O NÚMERO DE COISAS QUE ACONTECERAM PARA NOS TRAZER ATÉ ONDE ESTAMOS."

A MOTIVAÇÃO INTERNA É PONTUAL E DURA POU- CO! MAS, O MELHOR TIPO DE MOTIVAÇÃO É AQUELA QUE NASCE NO INTERIOR DE CADA UM DE NÓS!



ALCANÇAR ALTA P



O QUE O ESPORTE



"O ESPORTE NOS TRAZ UMA SÉRIE DE SITUAÇÕES ANÁLOGAS AO AMBIENTE DE NEGÓCIOS: A BUSCA POR AUTOAPERFEIÇOAMENTO E A NECESSIDADE DE ~~SEGUIR~~ EM FRENTE."



"QUANDO CAÍMOS, PRECISAMOS ENCONTRAR FORMAS DE NOS REENCONTRAR, POIS SÓ ASSIM SEREMOS CAPAZES DE NOS REERGUER."

"A RESILIÊNCIA VEM COMO CONSEQUÊNCIA DA DISCIPLINA DE UM ATLETA. AO NOS DEPARARMOS COM UMA MUDANÇA, DEVEMOS MUDAR NOSSAS METAS."



"NÃO É FÁCIL SE TORNAR UM CAMPEÃO OLÍMPICO, MAS MANTER ESSE STATUS, POR UM LONGO PERÍODO É MUITO MAIS DIFÍCIL."



"CADA DIA EM QUE NÃO DAMOS O NOSSO MAXIMO É UM DIA EM QUE ESTAMOS MAIS LONGE DOS NOSSOS SONHOS."



MAURÍCIO

VINDO E MANTENDO A PERFORMANCE

É PRECISO QUE NOS ESFORCEMOS PARA NOS ADAPTAR ÀS MUDANÇAS CONSTANTES QUE A VIDA NOS TRAZ!



LAÍS SOUZA

"A EXPERIÊNCIA PRÁTICA DO ESPORTE NOS DÁ A *sabedoria* NECESSÁRIA PARA PERSEVERARMOS SEMPRE!"



"PARA CONVIVERMOS COM O ERRO, É FUNDAMENTAL TERMOS EM MENTE QUE FIZEMOS TUDO QUE PODÍAMOS!"



PODE NOS ENSINAR?

"TEMOS QUE ESTAR CIENTES QUE, PARA CHEGARMOS A UM DETERMINADO LUGAR, PRECISAMOS *Abrir MÃO* DE CERTAS COISAS."



"AO CRIARMOS UMA META, DEVEMOS TAMBÉM CRIAR UMA ESTRATÉGIA PARA ATINGÍ-LA. NÃO BASTA SABER QUAL É O NOSSO SONHO, TEMOS QUE PENSAR EM EXECUTÁ-LO!"



MÁRCIO FIGUEIRA

É IMPORTANTE ENCONTRARMOS FORMAS DE LIDAR COM AS MUDANÇAS QUE ACONTECEM NA NOSSA VIDA! ASSIM, ENCARAMOS Nossos DESAFIOS!



"VAMOS APRENDER COM NOSSOS *ERROS*. TEMOS QUE TOMAR DECISÕES CONSTANTEMENTE E PRECISAMOS SEMPRE BUSCAR *CRESCER*."



FACILITAÇÃO GRÁFICA BY:



14%
08





COMPETÊNCIA HUMANA, LIDERANÇA E TECNOLOGIA!

Como podemos obter resultados cada vez melhores ao unirmos o potencial humano e a tecnologia, que está sempre em evolução constante? Quem nos traz este olhar é a **Major Karla** e o **Tenente-Coronel Alexandre**, ambos do Corpo de Bombeiros de Minas Gerais, e o CEO da Safran Helicopters, **François Haas**, cujas equipes foram responsáveis pelo salvamento de centenas de vítimas em decorrência do rompimento da barragem de Brumadinho (MG). Nesta magna, eles mostraram como podemos usufruir ao máximo da tecnologia em prol de relacionamentos duradouros e tarefas cumpridas com excelência.

Palestrantes:

Karla Lessa Alvarenga - major do Corpo de Bombeiros de Minas Gerais

Alexandre Gomes Rodrigues - tenente-coronel do Corpo de Bombeiros de Minas Gerais

François Haas - CEO da Safran Helicopters

Moderador:

Paulo Sardinha - presidente da ABRH-BRASIL



"A TECNOLOGIA PRECISA ESTAR A NOSSO SERVIÇO, PARA NOS AJUDAR A **Humanizar** OS PROCEDIMENTOS DE SALVAMENTO."

KARLA LESSA ALVARENGA
MAJOR



"UM DESASTRE NATURAL NUNCA AVISA QUANDO VAI ACONTECER. NO CASO COMO DE BRUMADINHO, OS HELICÓPTEROS TINHAM QUE ESTAR LÁ DE IMEDIATO."



"EM MINAS GERAIS, DE 5900 PROFISSIONAIS QUE COMPÕEM O CORPO DE BOMBEIROS, APENAS **549** SÃO MULHERES."



"DURANTE UM SALVAMENTO, O CORPO DE BOMBEIROS PRECISA TRANSPARECER TRANQUILIDADE, PARA NÃO COLOCAR AS PESSOAS NUM PÂNICO MAIOR. É PRECISO LEMBRAR DO LADO **HUMANO** 😊"



O ROMPIMENTO DA BARRAGEM DE BRUMADINHO-MG OCORREU EM 25 DE JANEIRO DE 2019.



#Humo

"O APOIO QUE TIVEMOS, VINDO DE VÁRIOS OUTROS PONTOS FORAM ESSENCIAIS: COLOCAR A HUMANIDADE EM PRÁTICA É UM PONTO MUITO **POSITIVO**."



"HAVIAM MUITAS PESSOAS JUNTAS, PARA UM ESPAÇO PEQUENO ESPAÇO, MAS POR SEGUIREM O **PLANEJAMENTO**, CONSEGUIMOS FAZER NOSSO **MELHOR**."



"O SALVAMENTO COM O EMPREGO DE 150 MIL MÁQUINAS E MAGNETÔMETROS, CÃES DE

ALEXANDRE GOMES RODRIGUES
TENENTE



"O INCIDENTE DE BRUMADINHO
É CONSIDERADA O MAIOR CASO DE
BUSCA E SALVAMENTO
DA
HISTÓRIA DO BRASIL."



"HOVERAM AERONAVES QUE CHEGARAM
A VOAR CERCA DE
7 HORAS
DURANTE OS DIAS DE
SALVAMENTO"



"A MAIOR DE TODAS AS
MOTIVAÇÕES É A FELICIDADE
HUMANA.
CADA VIDA SALVA, VALE
TODO O ESFORÇO!"

anize

"OS HERÓIS DE
VERDADE, NÃO
SÃO DEUSES. É
POR ISSO QUE SÃO
HERÓIS"



"MESMO QUE SEJA
DOLOROSO, O SER
HUMANO PRECISA
SEMPRE SABER
RECONSTRUIR"

HERÓIS SE ARRISCAM.
HERÓIS SE ENTREGAM."

ENTO CONTOU
GO DE CERCA
TARES, ZOO
SADAS, DRONES
ETRO E ATÉ
BUSCA."



"UMA PESSOA QUE
SENTE QUE ESTÁ
FAZENDO A COISA
CERTA PARA TODOS,
PRECISA SABER QUE
TERÁ O **APOIO** DE TODOS."



FACILITAÇÃO GRÁFICA BY:
 
ALAVANCA EM ATIVIDADE
ALAVANCA PROJETOS.COM.BR



14% 08



VIDA OU MORTE NA ERA EXPONENCIAL

O que fez empresas como **Netflix**, **Airbnb** e **Uber** assumirem o lugar de companhias e modelos de negócios aparentemente consagrados e indestrutíveis? O que nos reserva o futuro? Embora muito se tenha falado sobre esses novos players do mercado, ainda há inúmeras dúvidas sobre como será o amanhã do mundo corporativo, com seus diversos modelos de empresas e negócios, muitos dos quais ainda se consideram inabaláveis. O fato é que o mundo passa diariamente por mudanças em todas as áreas. Hoje, coabitam no mesmo momento o novo - representado pelas novas tecnologias, inovações e rupturas - e o clássico, o tradicional, forjado ao longo de séculos de convivência e desenvolvimento humano. Essa nova Era, conhecida como a 4ª Revolução Industrial, é a única que harmoniza descobertas transformadoras integrando, pela primeira vez, o mundo físico, digital e biológico em um mesmo ambiente. Com essas mudanças, o modelo de gestão também precisa mudar e, nesta palestra de **José Salibi Neto** e **Sandro Magaldi**, nos auxiliaram a compreender melhor este momento em que vivemos e como fazer do RH cada vez mais estratégico ao entender essas complexidades e considerá-las nas contratações, capacitações e promoções.

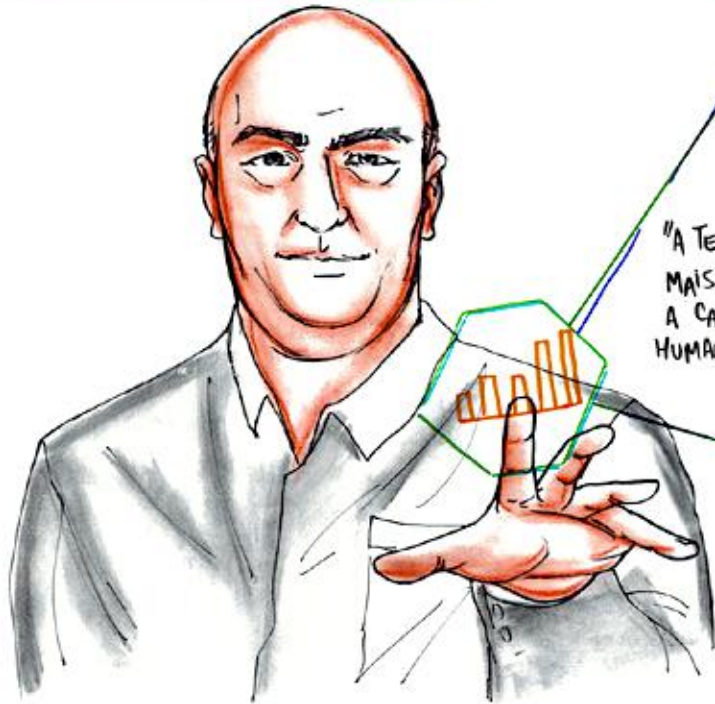
Palestrantes:

Sandro Magaldi - coautor do bestseller "Gestão do Amanhã" e cofundador do meusucesso.com
José Salibi Neto - coautor do bestseller "Gestão do Amanhã" e cofundador da HSM

Moderador:

Dorival Donadão - sócio-diretor da Donadão & Associados

JOSE SALIBI NETO



"TÃO IMPORTANTE QUANTO ANDAR RÁPIDO É **Aprender** MUITO MAIS RÁPIDO."

"A TECNOLOGIA CRESCE MAIS RÁPIDO DO QUE A CAPACIDADE DO SER HUMANO PODE ENTENDER."

Vida ou m Era ex



"NÃO FORAM AS EMPRESAS QUE FICARAM OBSOLETAS, E SIM POR CAUSA DE SUAS **LIDERANÇAS** QUE SE TORNARAM ASSIM."

"ENTRE MUITAS REVOLUÇÕES QUE VIVEMOS NA TECNOLOGIA, É O **Microprocessador**, QUE FOI MELHORANDO E AMPLIANDO SUA CAPACIDADE DE ARMAZENAMENTO."



"OS HUMANOS NÃO ESTÃO EQUIPADOS PARA PROCESSAR O **CRESCIMENTO EXPONENCIAL** DO MUNDO."

DORIVAL DONADÃO

"AS EMPRESAS NÃO ESTÃO MORRENDO POR CAUSA DA **DIGITALIZAÇÃO**, MAS SIM PELA FALTA DE VISÃO DA **TECNOLOGIA**."



"AS EMPRESAS NÃO ESTÃO QUEBRANDO POR INOVAR: ESTÃO QUEBRANDO POR FAZERM O MESMO!"

"VIVEMOS NUM MUNDO ONDE O CLIENTE É MUITO **paparicado**. TUDO FICOU MUITO MAIS PRÁTICO E ACESSÍVEL."



SANDRO MAGALDI

"TEMOS QUE TER UMA CULTURA DE APRENDIZADO, PARA ESTARMOS SEMPRE **A FRENTE**"

MORTE na **potencial**



"UM EMPREENDEDOR DEVE GERAR EMPATIA COM O CLIENTE. NO CASO DE VENDAS, ELE PRECISA ENXERGAR O MUNDO COM OS OLHOS DO CLIENTE E ENTENDER SUAS NECESSIDADES"



"NÃO ADIANTA FALAR-MOS SÓ SOBRE OS **DESAFIOS**, POIS O VERDADEIRO PROBLEMA É NÃO SE **REINVENTAR**"



"OS ROBÔS PODERÃO SUBSTITUIR OS HUMANOS, MAS SÓ DEVEMOS TEMER A ISSO SE NÓS RELUTARMOS A NOS REINVENTAR E NOS RENOVAR PARA ESTARMOS **ADAPTADOS**"



"O FOCO NÃO É A TECNOLOGIA, POIS ELA É UM MEIO. É NECESSÁRIO NOS FOCARMOS EM UM NOVO MODELO

MENTAL

"ALGUMAS EMPRESAS NÃO ADMITEM TEREM QUE 'VOLTAR PARA A ESCOLA' PARA APRENDEREM TUDO DE NOVO, SOBRE NOSSA NOVA **REALIDADE**"



FACILITAÇÃO GRÁFICA BY:



14% 08





O PAPEL DA CULTURA - FORTALECENDO VALORES E PESSOAS

Não há estratégia, por mais espetacular que seja, que sobreviva à cultura de uma empresa. Elas devem andar juntas e, se for necessário mudar, que se comece pela cultura. A estratégia deve considerá-la como um pilar fundamental para que o negócio sobreviva de forma saudável.

O outro pilar que deve ser considerado dentro deste espectro são os valores, que devem dar a consistência e nortear a vida da empresa por meio de seus colaboradores. Por isso, qualquer evolução, mudança de rota e flexibilização deve passar pela avaliação da cultura da empresa, que consiste em entender o momento, criar uma maturidade de comunicação e relacionamento entre as equipes, para solidificar propósitos e sua visão sobre o seu papel e como fazer isso impactar a condução dos negócios e a atuação de cada colaborador. O que precisamos fazer? Qual o papel da empresa como facilitadora deste processo? Podemos considerar que as pessoas são empreendedores individuais dentro da empresa? Como contar com as pessoas sem esquecer de seu lado humano? Mediado pela presidente do conselho e fundadora do Grupo Cia de Talentos **Sofia Esteves**, **Fred Trajano** - CEO do Magazine Luiza; **Marco Kalil** - VP de Global Services da IBM e **Camilla Junqueira** - diretora-geral da Endeavor trouxeram experiências e ideias sobre este contexto dentro do mundo **VUCA**.

Palestrantes:

Frederico Trajano - CEO da Magazine Luiza

Camilla Junqueira - diretora-geral da Endeavor Brasil

Marco Kalil - vice-presidente de Global Business Services da IBM

Moderadora:

Sofia Esteves - presidente do conselho e fundadora do Grupo Cia de Talentos

O PAPEL DA CULTURA

FORTALECENDO VALORES E PESSOAS!

É MUITO BOM COMPARTILHAR AQUI O NOSSO PROCESSO DE TRANSFORMAÇÃO DIGITAL E TAMBÉM FALAR SOBRE VALORES, CULTURA E PROPÓSITO!



FREDERICO TRAJANO



HÁ MUITA COISA SOBRE TECNOLOGIA PARA MELHORAR A NOSSA VIDA, POIS HOJE EM DIA, ESTÁ CADA VEZ MAIS CONFORTÁVEL PARA VIVER, GRACAS À ISSO!

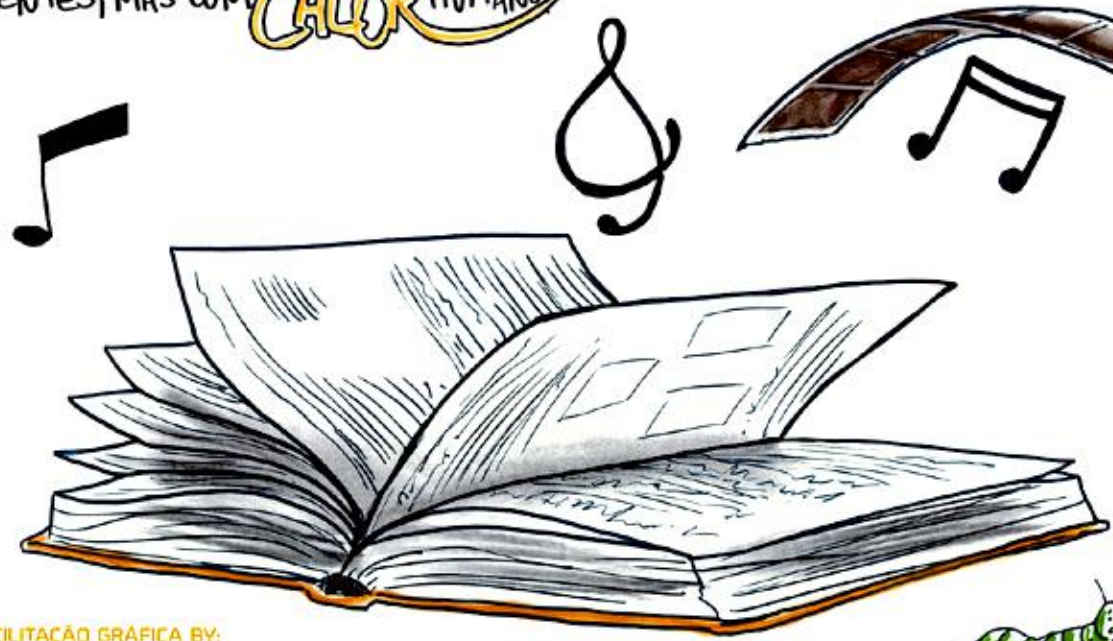


"HOJE TEM CONSC DE QUE SE MOS, CORREM ESTARMOS FOA"



"É MUITO DIFÍCIL CRES-CER E SE MANTER NUM MERCADO QUE **EVOLUI** NUMA VELOCIDADE ENORME: É PRECISO **INOVAR**."

"FAÇO QUESTÃO DE TERMOS UM ENVOLVIMENTO DIGITAL COM OS CU-ENTES, MAS COM **CALOR HUMANO**!"



"TODA TRANSFORMAÇÃO VEM COM CERTA INSEGU-RANÇA NATURALMENTE, E HÁ UMA RESISTÊNCIA AO **NOVO**. É PRECISO TER FOCO E CLAREZA PRA VENCER O DESAFIO."





MARCO KALIL

OS QUE TER O
EXIGÊNCIA
NÃO NOS REMOVAR-
NOS O RISCO DE
RA DO MERCADO.



"VIVEMOS UM CICLO DE
Empreendedorismo
ONDE TODOS QUEREM ESTAR.
ESSA RÁPIDA MUDANÇA DO
MODELO ATUAL DE NEGÓCIOS
FAZ PARTE!"

TEMOS UM DESAFIO DIÁRIO
DE ESTARMOS NA BEIRA DA
INOVAÇÃO. NÃO É FÁCIL, PA-
RA ISSO É NECESSÁRIO TER-
MOS
FLEXIBILIDADE
E APOSTARMOS NA
DIVERSIDADE E IGUAL-
DADE DE GÊNERO E RAÇA."



"TIVE QUE FAZER UMA
COMUNICAÇÃO MASSIVA
DE NOSSOS OBJETIVOS,
DEIXANDO CLARO PARA
TODOS, MESMO QUE ISSO
FICASSE **REPETITIVO.**"



TEMOS A MISSÃO DE
TRANSFORMAR O BRASIL
ATRAVÉS DOS EMPREEN-
DEDORES, TENDO A RES-
PONSABILIDADE DE AJUDAR
NO DESENVOLVIMENTO DO
NOSSO PAÍS!



CAMILA JUNQUEIRA

"TEMOS QUE TER MENTE
DE DONO, VESTIR A CAMISA
E TER PRAZER NAQUILO
QUE FAZ PARA ALCANSAR
O **SUCESSO!**"



"PARA QUEM NÃO SABE ONDE QUER
CHEGAR...
QUALQUER CAMINHO ESTÁ ERRADO!"



SOFIA ESTEVES - MEDIADORA

É MARAVILHOSO ESTAR
COM GENTE TÃO BOA,
PESSOAS QUE REALMENTE
SE DESTACAM NO MER-
CADO, ISSO É MUITO
INSPIRADOR!



"TODO MUNDO QUER FAZER
TUDO DE MANEIRA MAIS
SIMPLES E MAIS FÁCIL.
A TECNOLOGIA PRECISA ATEN-
DER ESSA
EXIGÊNCIA
DAS PESSOAS."



15% 08



VALORES, DO QUE ESTAMOS FALANDO?

Uma reflexão sensível e bem humorada sobre nosso cotidiano, os valores da sociedade contemporânea e comportamentos que podem nos ajudar a construir um mundo melhor feito por pessoas melhores. Em sua palestra, a atriz e colunista da Revista Crescer, **Denise Fraga**, associa seu carisma, sua presença de palco, seu senso de humor, a sensibilidade, que já rendeu tantas crônicas, e as muitas histórias que acumulou ao longo de sua carreira para refletir sobre nosso cotidiano e nossos valores. Uma reflexão que nos fez rir, pensar e nos emocionou.

Palestrante:

Denise Fraga - atriz, palestrante e colunista da revista Crescer

Moderadora:

Eliane Ramos - presidente da ABRH-MG

"VIVEMOS ATUALMENTE
UMA CRISE DE HUMANIDADE
PRECISAMOS RESOLVER ESSE

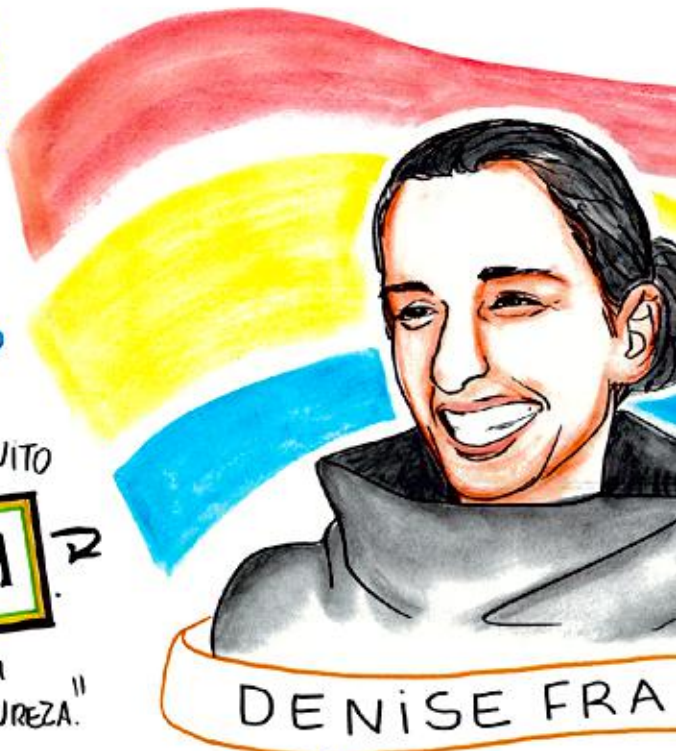
**GRANDE
DESAFIO**"



"EU SEMPRE ACREDITEI MUITO
NO PODER DA

+ **GENTILEZA** →

ELA TEM
MUITO MAIS PODER QUE A DUREZA."



"COM MEU TRABALHO DE ATRIZ,
PRECISO MUITO OBSERVAR A
VIDA DAS PESSOAS, E COM ISSO,
ACABEI VIRANDO UMA GRANDE

investigadora
DE COMO NÓS VIVEMOS. E VÍ QUE
NÓS NÃO VIVEMOS DE UM MODO NOR-
MAL. TÁ TUDO ERRADO. TÁ ESQUISITO."



Valores



"SEMPRE ACHEI CURIOSO
QUANDO UMA PESSOA DIZ
'BOM DIA' À OUTRA, SÉRIA,
DE CARA FECHADA. ASSIM,
NÃO SERÁ UM BOM DIA. É
PRECISO DESEJAR COM BOA
VONTADE, **SORRINDO**."



"A PALAVRA **EMPATIA**
TEM SIDO MUITO USADA,
MAS AS PESSOAS JÁ PERDE-
RAM ATÉ A
COM A PALAVRA **EMPATIA**."



"VOCÊ SÓ PODE SA-
BER O QUE QUER,
SE VOCÊ SE CONHECE.
E VOCÊ SÓ SE CONHE-
CE QUANDO CONVIVE
DE **VERDADE** COM
AS PESSOAS!"





ELIANE RAMOS

GA

DO QUE ESTAMOS FALANDO?



"NA INTERNET, HOJE EM DIA, TEM MUITA OPINIÃO PARA POUCO **FATO**. É COMPLICADO EXPORTAR A HISTÓRIA DO OUTRO, SEM EXPERIÊNCIA E DELICADEZA."



"AS VEZES, A PESSOA ACABA SENDO MAIS DURA, MOSTRANDO SEU LADO PIOR, PRA GANHAR RESPEITO E NÃO DEIXAR AS PESSOAS ABUSAREM DELAS."



"TEMOS QUE **CONVIVER** UNS COM OS OUTROS, PARA DESCOBRIRMOS TANTO NOSSOS PONTOS EM COMUM, QUANTO PONTOS QUE NÃO SÃO TÃO **IGUAIS**!"



"EU ACREDITO MUITO NO **COMPLETISMO**."

TENDEMOS A TENTAR ACHAR ALGUM PONTO EM COMUM PUNTO EM COMUM, ALGO QUE NOS **UNE** AOS OUTROS."



"INFELIZMENTE, O GRAU DE ESCUTA DE UMA PESSOA PARA A OUTRA ESTÁ QUASE REDUZIDA À ZERO. PRECISAMOS PARAR PARA NOS **OUVIR** MAIS."

OUVIR MAIS."

"A GENTE É AQUELO QUE A GENTE **REVERBERA** NO OUTRO. TEMOS QUE EXERCITAR NOSSO CONVÍVIO, E ISSO REQUER **PACIÊNCIA**."



"SOMOS SOLIDÁRIOS POR NATUREZA. E PRECISAMOS NOS LEMBRAR DE COLOCAR ISSO EM **PRÁTICA**."



FACILITAÇÃO GRÁFICA BY:
 
ALAVANCA CRIATIVIDADE
ALAVANCA PROJETOS.COM.BR

15% 08





É HORA DE TRANSFORMAR! NOVOS CENÁRIOS, NOVAS ATITUDES - UM OLHAR FEMININO SOBRE OS NOVOS TEMPOS

Atualmente, podemos resumir o mundo ao redor em algumas palavras: economia em dificuldade, intolerância das mais diversas ordens – principalmente quanto à diversidade –, busca pelo equilíbrio entre questões pessoais e profissionais. E, para os RHs, ainda há o desafio de conciliar 5 gerações trabalhando juntas. Como lidar com isso? O que precisamos entender para sermos melhores nestas questões no futuro? Qual será nosso papel quando os robôs fizerem tudo? Como nos alinharmos e entendermos que humanizar é um caminho possível? Essa observação e as respostas foram debatidas por duas mulheres poderosas: **Ana Paula Bogus**, general manager, da KC; e **Gabriela Manssur**, promotora do MP de São Paulo. Em um painel mediado pela jornalista **Gloria Vanique**, elas nos auxiliaram a entender como podemos criar melhores relações – mesmo em tempos turbulentos – e como vemos o futuro do fator humano em tempos **VUCA**, com um olhar feminino sobre esses nossos desafios dentro das corporações e na sociedade como um todo.

Palestrantes:

Ana Paula Bogus – general manager da operação da Kimberly-Clark Professional

Gabriela Manssur – promotora de Justiça do Estado de São Paulo do grupo de atuação especial de enfrentamento à violência doméstica - GEVID

Mediadora:

Gloria Vanique – jornalista e apresentadora do Bom Dia São Paulo e SPTV na Globo

“NÓS NÃO SOMOS UM PERFUME: NÓS SOMOS UMA ESSÊNCIA!”

ANA PAULA BOGUS

GABRIELA MANSSUR

GLÓRIA VANIQUE



Nossos cenários, NOV
um olhar!
Sobre os novos



“O NOSSO ESPAÇO AQUI,
PARA CONVERSA, FALA DE
MULHERES,
MAS TAMBÉM É IMPORTANTE
PARA QUE OS HOMENS ESTE-
JAM, PARA TODOS REFLETIRMOS
SOBRE EMPODERAMENTO!!
FEMININO.”

“PRECISAMOS DEIXAR
TODOS OS PRECONCEITOS
PARA TRÁS: É NECESSÁRIO
QUE AS LEIS E A JUSTIÇA
TAMBÉM SE EXTENDA ÀS
MULHERES TRANSEXUAIS.”



“A PALAVRA-
CHAVE É A
CORAGEM.
MULHERES PODEM TUDO!”



“UM E
EMPRE
MULHE
MULHE

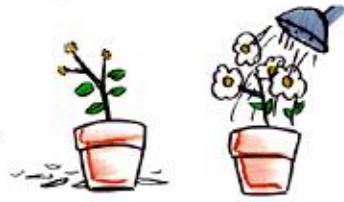
“27,5
SOFRE
CIA D
FINAN
MAR

UM
A
N
S

EXEMPLO A SER SEGUIDO PELAS MULHERES É TER UM CANAL ONDE POSSAM DENUNCIAR VIOLÊNCIA. MULHERES PRECISAM SER VALORIZADAS."



5% DAS MULHERES QUE SOFREM EM ALGUM TIPO DE VIOLÊNCIA DOMÉSTICA DEPENDEM ECONOMICAMENTE DE SEUS MARIDOS AGRESSORES."



"UMA MULHER QUE SOFRE VIOLÊNCIA NÃO CONSEGUE SE DESENVOLVER E NEM **PROGREDIR** EM ÁREA NENHUMA DA VIDA"

"HÁ MULHERES QUE TÊM BOLSAS DE MARCA, MAS COM NADA DENTRO: SÃO TOTALMENTE DEPENDENTES DOS SEUS MARIIDOS."



A MASCULINIDADE TÓXICA

É O PLANO DE FUNDO QUE FAZ A MULHER PERDER SEU ESPAÇO E SUA REPRESENTATIVIDADE NA SOCIEDADE.

"AS NOVAS GERAÇÕES DE MULHERES NÃO IRÃO TOLERAR **NENHUMA** ATITUDE MACHISTA!"



"INDEPENDÊNCIA FINANCEIRA É **FUNDAMENTAL** PARA A MULHER, PARA QUE ELA NÃO SEJA UMA DEPENDENTE EMOCIONAL E SEJA **Dona de si**."



"NÃO PRECISAM SER UMA **BELA, RECATADA E DO LAR**: MULHER PRECISA SER DO JEITO QUE BEM ENTENDEREM!"

"AS MULHERES QUE ESTÃO BATALHANDO TODOS OS DIAS QUEREM MUITO UMA COISA: **RESPEITO!**"



as atitudes.

feminino

tempos.

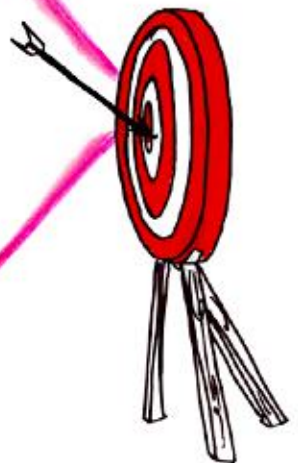
"FAÇAM ACONTECER: NÃO ACEI TEM MIÇANGAS! MULHERES MERECEM TAMBÉM CARGOS DE LIDERANÇA."



"NOSSA CAPACIDADE NASCE COM A GENTE, MAS É MUITO NECESSÁRIO UM PREPARO MAIOR, É PRECISO TER SEMPRE UMA BUSCA POR **CAPACITAÇÃO**"



"QUANDO UMA MULHER DIZ QUE QUER SER UMA LÍDER, MUITAS VEZES ELA PODE SER JULGADA: ACHAM QUE ELA DEVE FICAR EM CASA, CUIDANDO DOS FILHOS, DOS AFAZERES E DA FAMÍLIA."



FAZ PARTE TERMOS UMA **DIVERSIDADE**, EQUILÍBRIO ENTRE A FORÇA E SENSIBILIDADE, MAS A MULHER NÃO DEVE SER ESCOLHIDA POR ISSO, E SIM POR SUA COMPETÊNCIA."





**15%
08**



SUPERAÇÃO E COLETIVIDADE!

A história de alguém que construiu uma vida cercada por pessoas e conseguiu por meio delas obter os melhores resultados e chegar aonde chegou.

O que temos a aprender com uma história impactante, relevante e que valoriza sobretudo o ser humano? Esse foi o mote da magna de **Toni Garrido**, líder da banda Cidade Negra. Por meio de sua história, desafios, arte e música, nos guiou por um caminho emotivo de construção de uma carreira sólida e respeitada, que nos fez repensar rumos para atingir melhores resultados, conhecendo mais a nós mesmos e às pessoas que nos rodeiam. A mediação ficou a cargo de **Leyla Nascimento**, presidente da World Federation of People Management.

Palestrante:

Toni Garrido - cantor e compositor

Moderadora:

Leyla Nascimento - presidente da World Federation of People Management Associations (WFPMA)

"DURANTE A MINHA INFÂNCIA, AS **FAVELAS** ERAM 'ESCONDIDAS' PELOS GOVERNANTES DA ÉPOCA, NO RIO DE JANEIRO. E, POR ISSO, MINHA MÃE TINHA QUE SAIR DE MUITO LONGE PARA PODER **TRABALHAR**."



VOCÊ NÃO SABE
EU CAMINHEI...
PRA CHEGAR A T

"MINHA EXPERIÊNCIA DE VIDA É UM PROJETO QUE **JUNTA AS PESSOAS**."



TONI GARRIDO



"EU NÃO TENHO A VIDA QUE EU ESCOLHI, MAS SIM A VIDA QUE ESCOLHERAM PARA MIM, E EU APENAS **aceitei**."



"EU ERA MUITO COBRADO NOS **estudos** TINHA QUE DECORAR TUDO. ACABEI GOSTANDO MUITO DE ESTUDAR, E LIA MAIS LIVROS DO QUE ME PEDIAM."

"MINHA MÃE SABIA QUE EU DEVERIA APROVEITAR AS MELHORES OPORTUNIDADES QUE SE ABRIRAM PARA MIM, ASSIM, EU TERIA UM FUTURO **Melhor**."

"ACABEI TENDO QUE MORAR NA CASA DOS PADRES DA MINHA MÃE, AOS 6 ANOS. EU NÃO QUERIA, MAS ALI, EU TERIA MAIS OPORTUNIDADES NA VIDA."

"MINHA MÃE, COM MUITA DIFICULDADE FINANCEIRA, SEMPRE DAVA UM JEITO PRA QUE NÃO NOS FALTASSE NADA. SEMPRE TINHA, AO MENOS UM OVO PRA COMER."



"JÁ FUI UM ELEV... ERA CRIA... QUE EU U... DE SERVI... O ELEV... ERA O M... QUE ISSO"

E QUANTO É AQUI!

"QUANTO MAIS CONVIVEMOS COM PESSOAS, MAIS CHANCES TEREMOS DE NOS DESENVOLVER, DE APRIMORAR OS NOSSOS DON'S E DE NÓS NOS MELHORARMOS CADA VEZ MAIS COMO **PESSOAS**."



LEILA NASCIMENTO

PAULO SARDINHA



"MINHAS **MÚSICAS** NUNCA FORAM FEITAS PARA DITAREM VERDADES PARA OS OUTROS, E, POR MAIS QUE EU TAMBÉM NÃO QUISESSE EXPÔR MINHAVIDA, FAZIA MUITO SENTIDO PRAMIM, PELO MENOS."



"UMA VEZ, UMA PESSOA ME DISSE QUE, QUANDO EU CRESCESSE, QUE ERA PARA EU ME CASAR COM ALGUMA MULHER QUE FOSSE LOIRA, POIS ASSIM, EU PODERIA **CLAREAR** A MINHA RAÇA."



"NA VIDA, PRECISAMOS MUITAS VEZES BUSCAR

Soluções

COM MUITA CRIATIVIDADE, MUITA GARRA E MUITA COMPETÊNCIA."

TIRADO DE ADOOR, QUANDO NUNCA QUERIAM SASSSE O ELEVADOR SO, DIZENDO QUE OOR SOCIAL NÃO EU LUGAR. DESCOBRI O ERA CRIME DE RACISMO."



"AS PESSOAS TENDEM A ACREDITAR QUE NÃO POSSA HAVER QUEM POSSA DESEMPENHAR BEM VÁRIAS FUNÇÕES DIFERENTES. NÃO ACEITAVAM QUE EU FOSSE CANTOR, ATOR, COMPOSITOR E APRESENTADOR."



FACILITAÇÃO GRÁFICA BY:



ENCERRAMENTO

Em artes lúdicas, divertidas e repletas de significado, a ABRH resumiu os momentos principais do **CONARH 2019**. Nas artes, foi possível ver que, embora as palestras e painéis tratassem de temas sérios e cruciais para o futuro das corporações, humanizar também é buscar diversão.

Então, por que não fazer de um congresso algo divertido? Essa HQ resume as principais palestras do evento do ano passado, trazendo os mais importantes pontos e fixando o conteúdo de uma forma despretensiosa, que nos faz olhar para as pessoas por trás de cada tarefa.

Prepare-se porque, em **2020**, tem mais **CONARH**.

E você, já se inscreveu?

conarh.org.br

